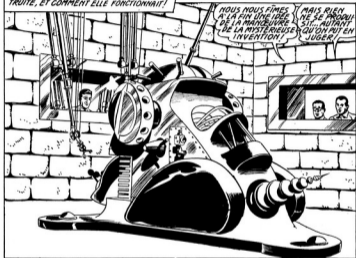


# Le Mystère de l'Invention Inconnue

C'ÉTAIT LA PLUS GRANDE INVENTION DU MONDE... MAIS L'HOMME QUI LA CONCEUT AVAIT DISPARU, ET PERSONNE SUR TERRE NE SAVAIT PAYS QUEL BUT IL L'AVAIT CONSTRUITE, ET COMMENT ELLE FONCTIONNAIT!

## Inconnue



DANS UN BUREAU DE LA POLICE, HAL WESTON HAIT CONNAÎTRE LA MYSTÉRIEUSE DISPARITION DE SON VOISIN, MR. JALIK...

VOUS DEVEZ LE RETROUVER! IL EST LE SEUL HOMME QUI PUISSE SAUVER NOTRE MONDE DU DÉSASTRE!

QUE VOLEZ-VOUS DIRE ? EXPLIQUEZ-VOUS!



JE SUIS UN ÉTUDIANT EN ASTRONOMIE, ET PAR LES NUITS CLAIRES, JE REGARDE PAR MON TÉLÉSCOPE...

LES ANNEAUX DE SATURNE SONT TRÈS VISIBLES CETTE NUIT!





MAIS JE N'AI PAS BESOIN DE TELESCOPE POUR VOIR CHEZ MON VOISIN...

MR. JALIK TRAVAILLE DEPUIS DES MOIS! JE ME DEMANDE A QUELLE ETRANGE INVENTION IL S'EST ATTACHE? JE VAIS LUI RENDRE UNE VISITE DE BON VOISINAGE POUR LE SAVOIR!



"MR. JALIK ME FIT UNE SURPRENANTE REVELATION!"

CETTE MACHINE EST APPELEE A SAUVER LE MONDE!

VOUS PENSEZ QUE LE MONDE COURT UN IMMINENT DANGER?



"MAIS MR. JALIK NE VOULUT PAS M'EN DIRE PAVANTAGE! ET IL SE PASSA TROIS NUITS AVANT QUE JE NE RETOURNE CHEZ LUI..."

LA MAISON EST VIDE! MR. JALIK S'EST EVANOU! MAIS IL A LASSE SON ETRANGE MACHINE!



RAPIDEMENT ON REUNIT UN CONSEIL D'EMINENTS SAVANTS A LA MAISON DE JALIK...

PARCE QUE SI NOUS LA MANGEUR VRIIONS

VOICI LES FAITS COMMISSAIRES! SI LA TERRE EST REELLEMENT EN DANGER, NOUS DEVONS UTILISER CETTE INVENTION! A MOINS, NATURELLEMENT QUE CE SOIT UN CANULAR!

NOUS NE POUVONS PAS COURIR CE RISQUE! NOUS DEVONS NON SEULEMENT ESSAYER DE RETROUVER LA TRACE DE JALIK, MAIS COMMUNIQUER CETTE INFORMATION AU GOUVERNEMENT!

POURQUOI DEMENAGEZ-VOUS CETTE MACHINE PRO-FESSEUR?

MALADROITEMENT, ELLE POURRAIT EXPLOSER! NOUS ALLONS LA METTRE DANS UN LABORATOIRE SPECIAL!



PLUS TARD, DANS  
UNE CHAMBRE  
FORTE...

QUAND ELLE SERA  
ISOLÉE, NOUS POUR-  
RONS LA MANŒVRER  
SANS DANGER, ET LA  
SOUJETTIR À TOUT UN  
PLAN D'EXPÉRIENCES!



PENDANT CE TEMPS, LE CONSEIL  
DÉCONCERTÉ, INTERROGE HAL WESTON...

JE REGRETTE, MESSIEURS,  
MAIS, MR. JALIK NE ME DON-  
NA AUCUNE INDICATION SUR  
LE DANGER QUI MENAÇAIT LA TERRE  
QU'EN PENSEZ-VOUS  
-MÊMES?

NOUS AVIONS CHACUN  
UNE IDÉE, S'AÏS DOUTÉ!  
JE VOUS PRÉSENTE  
ICI LA MIEUXNE PR  
BORD! PEUT-ÊTRE  
UN NOUVEL ÂGE  
DE GLACE VA  
IL NOUS AT-  
TEINDRE!



"L'INVENTION DE JALIK EST PEUT-ÊTRE UN  
RAYON DE SUPER CHALEUR POUR FAIRE  
FONDRE LES GLACIERS!"  
DRINA OTIS  
GLACIOLOGISTE



"AU CONTRAIRE, MON OPINION  
EST QUE LE MAGMA FONDU DU  
CENTRE DE LA TERRE  
VA EXPLOSER EN UNE  
GIGANTESQUE EXPLOSION!"  
K. SHAW  
GÉOLOGISTE

"MATHÉRIE PRÉVOIT  
QUE LA TERRE VA SE  
TROUVER SOUVRINE-  
MENT ENVELOPPÉE  
PAR UN MONSTRUEUX  
NUAGE DE RAYONNEMENT"

"JE VOUS SUGGÈRE QUE  
LE SOLEIL SE TRANSFOR-  
MANT EN UNE SUPER-  
NOVA, CALCINERA LA  
TERRE DANS UNE FOUR-  
NAISE D'EXPLOSIONS!"  
PROF. G. MILLER  
ASTRONOME

CE CRATÈRE A 120 KILOMÈTRES  
DE LARGE! MAIS LE RAYON  
REFRIGÉRANT DE JALIK VA  
DURCIR RAPIDEMENT LA  
LAVE FONDUE ET  
OBTURER LE CRATÈRE!



JALIK A INVENTÉ  
UN SUPER-SOUF-  
FLEUR QUI DISPERS-  
ERA LES NUAGES  
DE MORT LOIN  
DE NOTRE  
ATMOSPHÈRE!



UN ÉMETTEUR DE RAYONS  
NUCLÉAIRES ÉTEINDRAIT CE  
VOLCANISME SOLAIRE... ET  
C'EST DANS CE BUT QUE JALIK  
A CONÇU SA MACHINE!

DR. Y. JALK  
GÉOPHYSICISTE

"IL SE POURRAIT QUE LA TERRE, ACCROISSANT SA VITESSE DE ROTATION, LA PÉRIODE SAISONNIÈRE NE SOIT PLUS CAPABLE DE RETENIR LES CHOSES QUI SE TROUVENT SUR SA SURFACE, ET QU'ELLES SE DISPERSENT DANS L'ESPACE!"

LA MACHINE DE JALK EST UNE SORTE D'ANCRE MAGNÉTIQUE DESTINÉE À RALENTIR LE MOUVEMENT DE NOTRE PLANÈTE!



DEVANT LES OBSERVATEURS ANXIEUX, AUCUN PHÉNOMÈNE NE SE PRODUIT!

ALORS, IL NE SE PRODUIT RIEN!

LA MACHINE FONCTIONNE À PLEINE PUISSANCE... MAIS ON N'OBSERVE AUCUNE RÉACTION ENREGISTRABLE...

HAL WESTON MÉDITE SÉRIEUSEMENT TOUTES LES PROPÉTIES FANTASTIQUES QUE L'INVENTION DE JALK A INSPIRÉES...

ILS ONT SONGÉ À TOUS LES DANGERS QUE LA TERRE POURRAIT COURIR... MAIS LEQUEL SERA LE VRAI? ET QUEL SUPER-RAYON PRODUIRA LA MACHINE QUAND CELA ARRIVERA?



ATTENTION! LA MACHINE VA FONCTIONNER DANS 10 SECONDES!



NOUS AVONS ÉTÉ DUPÉS! C'EST UNE PLAISANTERIE!

JE NE PUIS CROIRE CELA! JALK N'A PAS PASSÉ TANT DE TEMPS POUR MONTER UNE FARCE!...

"LA NUIT QUAND JE L'ÉPIAIS..."

IL DIRIGE LE RAYON LUMINEUX VERS LE CIEL, CHAQUE NUIT DANS UNE DIRECTION DIFFÉRENTE... POURQUOI?



A CETTE OCCASION HAL WESTON UTILISAIT SES CONNAISSANCES ASTRONOMIQUES...

IL DOIT AVOIR SUIVI L'ORBITE DE QUELQUE PLANÈTE, MAIS TOUTES SE MEUVENT DANS DES SITUATIONS DIFFÉRENTES DANS LE CIEL QUE NOUS VOYONS DE LA TERRE. HÛM ! D'APRÈS L'ANGLE DE SON RAYON, IL NE PEUT S'AGIR QUE DE MARS!



APPAREMMENT, LA MENACE DOIT ÊTRE EN RAPPORT AVEC LA PLANÈTE MARS!

ALORS, NOUS ALLONS POINTER LA MACHINE DE JALIK DANS LA DIRECTION DE MARS ET OBSERVER CE QUI VASE PASSER! JE VAIS OUVRIE LE DÔME DE LA CHAMBRE FORTE POUR PERMETTRE LE PASSAGE DU RAYON!



UN MOMENT APRÈS, LES OBSERVATEURS AU TÉLÉSCOPE FURENT TÉMOINS D'UN PHÉNOMÈNE INSOLITE!

UN RAYON DE LA MACHINE DE JALIK A PRODUIT UNE EFFROYABLE EXPLOSION SUR PHEBUS, UNE DES PETITES LUNES DE MARS... MAIS COMMENT CELA VA-T-IL SAUVER LA TERRE?



UNE SEMAINE PLUS TARD, HAL WESTON EST ENCORE AUX PRISES AVEC SON INSOLUBLE ENIGME...

ET EN QUOI SI CELA LE SAUVA, TERRIEN! CETTE EXPLOSION SUR PHEBUS A-T-ELLE PU AFFECTER LA TERRE? CELA N'A PAS PU SAUVER NOTRE MONDE!



MR. JALIK, VOUS! VOUS ÊTES REVENU! OU ÊTES-VOUS CES DERNIÈRES SEMAINES?

PAS SUR LA TERRE! SUR MARS, OU J'ÉTAIS ALLÉ SUR UN NAVIRE DE L'ESPACE!



SOUS SAIN, JALIK RETIRA UN MASQUE DE SA FIGURE...

VOUS UN MARTIEN! VOYEZ, JE SUIS MARTIEN! MAIS POUR-QUOI PORTER CE DÉGUISEMENT? QUOI ÊTES-VOUS VENU LE BLEUE, J'AVAIS BESOIN DE DIS SIMULER MOI D'ÊTRE GINE POUR TRAVAILLER PLUS TRANQUILLEMENT SUR LA TERRE!





JE VAIS VOUS EN DONNER LA RAISON! UN GROISSEUR DE L'ESPACE ENNEMI AVAIT CONQUIS MARS ET NOUS TENAIT CAPTIFS SOUS LA MENACE...

MAIS JE M'ARRANGEAI POUR VOLER UN DES ASTRONAVIRES DE NOS ENNEMIS ET M'ENVOLER VERS LA TERRE...

J'AVAIS PROJÉTÉ DE CONSTRUIRE UN APPAREIL QUI FERAIT SAUTER LES BOMBES CACHÉES SUR PHÉBUS! MAIS JE NE POUVAIS LE FAIRE SUR MARS, ALORS JE PENSAI À LA TERRE!

RAPPELEZ-VOUS, MARTIENS NOS CONDITIONS! SI VOUS RÉVOLTEZ NOUS VOUS ENFERMONS LE STOCK DE BOMBES ATOMIQUES, QUE NOUS AVONS ENTREPOSÉ SUR VOTRE LUNE PHÉBUS!



"SOUS MON DÉGUISEMENT, JE LOGAI LA MAISON VOISINE DE LA VÔTRE, CE QUI ÉVEILLA VOTRE CURIOSITÉ..."

POINTÉ SUR PHÉBUS À TRAVERS L'ESPACE, CE RAYON-DÉTOMATEUR FERA SAUTER TOUTES LEURS BOMBES! ALORS NE CRAIGNANT PLUS DE RÉPRÉSAILLES, MES CONCITOYENS POURRONT CHASSER LES ENVAHISSEURS!



MAIS AVANT QUE JE PUISSE UTILISER MA MACHINE, MES ENNEMIS DÉCOUVRIRENT MA TRACE SUR LA TERRE...

LE SAVANT MARTIEN EN FUITE! VOUS ALLEZ RETOURNER PRISONNIER SUR MARS!

ALORS, MON INVENTION EST SAUVE... MAIS INUTILÉ! LES TERRIENS NE VONT JAMAIS DÉVIER A'QUOI ELLE DOIT SERVIR... MON PLAN A ÉCHOUÉ!

UNE SEMAINE PLUS TARD, L'ARSENAL DE PHÉBUS EXPLOSAIT! NOUS LES MARTIENS, NOUS RÉVOLTÂMES ET CHASSÂMES LES ENVAHISSEURS! ADIEU, TERRIEN, ET MERCI, VOUS AVEZ ACHÉVÉ MA MISSION!



QUAND JALIK M'AVAIT DIT, LA PREMIÈRE FOIS, QUE SON INVENTION DEVAIT SAUVER LE "MONDE" NATURELLEMENT, J'AVAIS PENSÉ QU'IL S'AGISSAIT DE LA TERRE. JE NE POUVAIS SONGER QU'IL ÉTAIT QUESTION DE MARS!

